



Soluciones diseñadas para **Centros Educativos**



Soluciones educativas optimizadas

HanwhaVision responde a los singulares retos de seguridad a los que se enfrentan las instituciones educativas mediante el uso de tecnologías de alto valor, eficientes y de vanguardia.

Estas tecnologías incluyen:

- ✓ Análisis de cámaras de IA sin licencia para aumentar la precisión y la eficiencia de la vigilancia
- ✓ Diseños modulares a prueba de futuro que garantizan vías de actualización de los dispositivos económicas
- ✓ Dispositivos multisensor y especializados que ahorran costos para sustituir las instalaciones de varias cámaras.

Cámara térmica de detección de temperatura corporal

Cuando se configura correctamente, la TNM-6320TDY de Hanwha Vision puede controlar la temperatura corporal del personal que entra en una instalación con una precisión de $\pm 0,9^{\circ}\text{F}$ ($\pm 0,5^{\circ}\text{C}$). Su uso de análisis de cámaras de IA reduce la aparición de falsas alarmas al eliminar cualquier entidad no humana del proceso de supervisión.

Identificación
Imagen visible
2MP Lente fijo de 4mm



Detección
Imagen térmica
QVGA 4.7mm fijo



- ✓ Precisión de temperatura corporal estimada de $\pm 0,9^{\circ}\text{F}$ ($\pm 0,5^{\circ}\text{C}$)
- ✓ Integración con la cámara visible AI Face Detection analytics
- ✓ Dispositivo médico registrado por la FDA 510K

*Cuando se utiliza junto con el dispositivo de calibración del cuerpo negro SPI-35B

Wisenet WAVE VMS: Simple. Adaptable. Potente.

La gestión de vídeo de Hanwha Vision, ligera, adaptable y repleta de funciones, es capaz de soportar hasta 128 flujos de vídeo IP por servidor y está totalmente integrada con los NVR de Wisenet y los análisis de vídeo y audio de las cámaras IP.



- ✓ **Fácil instalación** - instalación y configuración completa del sistema en minutos
- ✓ **Flexibilidad** - interfaz drag&drop con paneles de visualización redimensionables para una navegación intuitiva
- ✓ **Compatibilidad** - integración total con las funciones de los dispositivos de SUNAPI 2.0 Wisenet y los análisis avanzados, así como con otras soluciones de seguridad populares de terceros
- ✓ **Confiable** - la robusta arquitectura de colmena garantiza un tiempo de funcionamiento continuo del sistema
- ✓ **Portabilidad** - accesible desde cualquier lugar a través de WAVE Sync con aplicaciones de clientes móviles
- ✓ **Accesibilidad** - añade un número ilimitado de usuarios a un único sistema, cada uno con funciones personalizadas o preestablecidas

NAVEGADORES COMPATIBLES	SO DE ESCRITORIO	SO MÓVILES SOPORTADOS	SO DE SERVIDORES

Cámaras con IA de la serie P de Wisenet

Las cámaras 4K de alta resolución de Hanwha Vision han sido equipadas con análisis basados en IA con extracción de atributos que pueden identificar con precisión tanto a humanos como a vehículos. Al ser capaz de diferenciar e identificar objetos como humanos o vehículos, conduce a búsquedas forenses más rápidas y eficientes, así como a una reducción del ancho de banda y del almacenamiento mediante la etiqueta de metadatos.

Montaje de empotrar



PND-A6081RF

Domo antivandálico de interiores



PND-A6081RV

Domo antivandálico de exteriores



PNV-A6081R

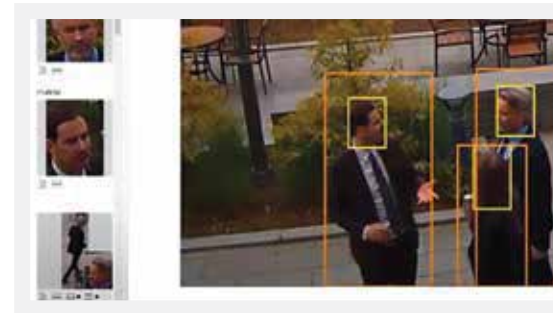
Cámara tipo Bullet



PNO-A6081R

✓ Función BestShot

Todos los atributos extraídos se presentan en tiempo real a través de la función BestShot de Hanwha Vision, que muestra una imagen fija de un objeto detectado para facilitar su identificación junto con los atributos detectados.



Objetos detectados	Categoría de objetos	Atributos soportados
Person	Género	Femenino, masculino
	Vestimenta superior	Hasta 2 colores simultáneamente
	Vestimenta inferior	Negro, gris, blanco, rojo, naranja, amarillo, verde, azul, morado
	Maleta	Lleva maleta, no llevas maleta
Face	Género	Femenino, masculino
	Edad	Joven, adulto, medio, mayor
	Lentes	Usa lentes, no usa lentes
	Máscara facial	Usa máscara afacial, no usa máscara facial
Vehicle	Tipo	Vehículo (sedan/SUV/van/etc.), bus, camión, moto, bicicleta
	Color	Hasta 2 colores simultáneamente Negro, gris, blanco, rojo, naranja, amarillo, verde, azul, morado
License plate	Placa de matrícula	Presencia de placa

Cámaras de la serie X con Wisenet 7

El SoC Wisenet 7 es nuestro último y más avanzado conjunto de chips hasta la fecha, con resoluciones de grabación de hasta 4k, análisis de vídeo y audio sin licencia, WDR extremo con análisis de escenas y las mejores medidas de ciberseguridad de su clase. Estas capacidades, que alimentan la línea actualizada de cámaras de la serie Wisenet X, están disponibles en una variedad de factores de forma que satisfacen los desafíos de los entornos más difíciles.

WISENET 7

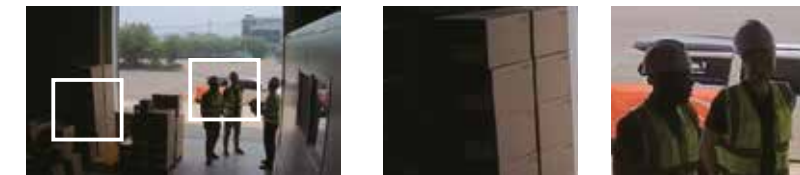


✓ Resolución vívida en 4K

El objetivo varifocal F1.2 de Hanwha Vision se implementa en la línea de cámaras Wisenet 7 4K, permitiendo que entre la mayor cantidad de luz en el sensor de la cámara y produciendo imágenes claras y vívidas.

✓ WDR extremo con tecnología de análisis de escenas

La tecnología WDR multitrama mejorada de Hanwha Vision permite aprovechar al máximo el contraste de la imagen para ver claramente los objetos detallados incluso en entornos con fuertes condiciones de contraluz.



Wisenet 7



Integridad
Seguridad
Protección de datos
Hardware protegido

✓ Ciberseguridad de extremo a extremo

Las políticas de seguridad de Hanwha Vision comienzan en la fábrica, con nuestro propio sistema de emisión de certificaciones de dispositivos que incorpora certificados y claves de cifrado en cada chip.

Certificado UL CAP Nuestras últimas cámaras de videovigilancia en red equipadas con el SoC Wisenet7 obtuvieron la certificación UL CAP (Cybersecurity Assurance Program), cumpliendo todos los criterios de ciberseguridad de la evaluación UL: penetración en la red, control de acceso, encriptación y software.

El resultado: un flujo de trabajo de vigilancia totalmente seguro de principio a fin, que garantiza que todo el vídeo se almacena de forma segura, se encripta y sólo es accesible para los usuarios autorizados.

Diseño de cámara modular de la serie Wisenet X PLUS

El exclusivo diseño modular de las cámaras de Hanwha Vision se ha incorporado tanto a la línea de cámaras AI de la serie Wisenet P como a la línea de cámaras de la serie Wisenet 7, alimentada por Wisenet X. El diseño modular permite a los instaladores de cámaras instalar y configurar fácilmente los dispositivos, así como darles servicio y actualizarlos después de la instalación utilizando una amplia variedad de opciones de módulos.



Placa de montaje

Puede instalarse en el lugar sin necesidad de otras piezas de la cámara

Carcasa de la cámara

Carcasa antivandálica

Módulo magnético de la cámara

Los módulos de cámara con resoluciones de hasta 4K y funciones como el análisis de cámaras IA, el extensor PoE y PTRZ pueden instalarse o cambiarse rápidamente sin necesidad de herramientas o hardware adicional.

Cúpula de cubierta

Cubierta de policarbonato

* **Cubierta pintada** - Se incluye sólo con los modelos de interior. Se puede pintar para que se integre en su entorno.

Innovación fácil de usar: Dispositivos de cámara multisensor

Las cámaras multidireccional y panorámica de Hanwha Vision te permiten vigilar zonas amplias sin puntos ciegos o pasillos e intersecciones con un solo dispositivo. Las cámaras con módulos de lentes reemplazables le permiten personalizar la cámara para que se adapte a sus necesidades específicas, mientras que los dispositivos equipados con PTRZ (Pan/Tilt/Rotate/Zoom) pueden ajustarse a distancia sin necesidad de acceder físicamente a la unidad. Todos los dispositivos multisensor utilizan un único cable de red y una única dirección IP para una rápida instalación y configuración, y pueden grabarse utilizando una única licencia de grabación de cámara para Wisenet WAVE VMS y los sistemas de gestión de vídeo más populares.

- ✓ Elimina la necesidad de instalar varias cámaras
- ✓ Sólo se necesita un cable de red y una dirección IP para la instalación
- ✓ Graba todos los sensores utilizando una única licencia para las soluciones VMS habituales
- ✓ Los modelos PTRZ reducen los costes de mantenimiento cuando reajusta las cámaras
- ✓ Análisis de vídeo inteligente sin licencia para cada sensor
- ✓ Modo central para eliminar los puntos ciegos debajo de la cámara



Panorámica

Soluciones móviles

Las soluciones móviles de Hanwha Vision que cumplen con las normas EN50155 y EN 50121-x incluyen cámaras especiales alimentadas por Wisenet7. Estos dispositivos reforzados están diseñados para minimizar las interrupciones de servicio debidas a las vibraciones y los impactos y la entrada de agua, a la vez que ofrecen la misma calidad y tecnologías analíticas incorporadas en todos los productos de Hanwha Vision.



- ✓ Cumple con las normas EN50155 y EN 50121-x
- ✓ Dispositivos con clasificación IK10, IP6K9K y NEMA 4X
- ✓ Conectores M12 para aplicaciones móviles
- ✓ Suites de análisis de vídeo y audio sin licencia*

*Varía según modelo

Modelos de cámaras móviles



2MP
Montaje de parabrisas
TNO-6010M



12MP 360°
Fisheye móvil
XNF-9010RVM



2MP
Domo Vandálico Móvil
XNV-6013M



2MP
Domo vandálico móvil
XNV-6012M/6022RM

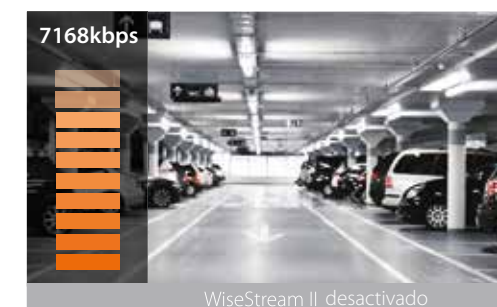
Ciberseguridad certificada por UL CAP

Los productos de seguridad de Hanwha Vision ofrecen la mayor ciberseguridad posible con certificados únicos integrados en cada dispositivo durante cada fase del proceso de fabricación. El resultado es una política de ciberseguridad que satisface las estrictas normas de UL CAP, así como nuestros propios requisitos de fiabilidad del producto e innovación en el diseño.



Tecnología de compresión WiseStream II + H.265

Nuestra tecnología de compresión patentada, cuando se utiliza con el códec H.265, permite ahorrar hasta un 75% de almacenamiento y ancho de banda en comparación con el uso de la compresión de vídeo H.264 por sí sola.



Multidireccional + PTZ

Nuestra cámara multidireccional + PTZ está equipada con sensores específicos de 2MP o 5MP y una única PTZ de 2MP montada en el centro. La adición de la cámara PTZ integrada permite a los operadores aprovechar las exclusivas funciones Advanced PTZ Handover y Smartzoom de Hanwha Vision.



Smartzoom



Una vez que Smartzoom está totalmente calibrado, los usuarios pueden manejar la cámara PTZ de 2MP incorporada seleccionando cualquier zona visible dentro de cualquiera de los cuatro sensores de 2MP o 5MP con sólo pulsar un botón.



Función Handover con PTZ



El traspaso avanzado de PTZ es una función rápida y sencilla de programar que activa los pre ajustes de la cámara y el seguimiento automático del objetivo en función de los eventos detectados.

Características de las cámaras IP de Hanwha Vision y análisis avanzados de vídeo y audio incorporados

La tecnología de análisis inteligente de vídeo y audio sin licencia de Hanwha Vision opera en borde, alertando a los operadores de actividades anormales en tiempo real. Este aumento en el conocimiento de la situación puede ayudar a prevenir o minimizar los daños durante un evento al provocar una respuesta rápida y eficiente.

Inteligencia de negocios



Conteo de personas - proporciona información estadística basada en las personas detectadas que entran o salen de zonas predefinidas.

Alta frecuencia



Baja frecuencia



Mapa de calor - Evalúa el tráfico de los comercios basándose en la densidad de visitantes y la duración de la estancia.



Gestión de filas - Alivia las largas filas de salida alertando al personal cuando los clientes están esperando más tiempo del definido por el usuario.

Análisis inteligente de vídeo y audio



Detección de rostros: identifica los rasgos clave de un rostro humano y emite una alerta cuando hay un rostro presente



Detección de cruce de líneas virtuales - Los objetos que cruzan una línea virtual designada pueden ser detectados inmediatamente.



Detección de merodeo: los objetos que aparecen y descansan en una zona virtual designada activan un evento



Detección de intrusión: Se activa un evento cuando se detecta movimiento en una zona virtual designada.



Aparecer/desaparecer: Detecta la presencia o pérdida de un elemento en una zona virtual designada.



Detección de entrada/salida: Detección de objetos que entran o salen de una zona designada.

Detección de audio: Detecta e identifica el sonido de explosiones, disparos, gritos y rotura de cristales.



Disparo



Ruptura de vidrios



Gritos



Explosiones

*Las especificaciones de la cámara pueden variar según el modelo



Hanwha Vision

500 Frank W. Burr Blvd. Suite 43 Teaneck, NJ 07666

Toll Free: +1.877.213.1222

Direct: +1.201.325.6920

Fax: +1.201.373.0124

© 2022 Hanwha Vision Co., Ltd. All rights reserved.

DESIGN AND SPECIFICATIONS ARE SUBJECT TO CHANGE WITHOUT NOTICE

Under no circumstances, this document shall be reproduced, distributed or changed, partially or wholly, without formal authorization of Hanwha Vision Co., Ltd.

* Wisenet is the proprietary brand of Hanwha Vision formerly known as Samsung Techwin.